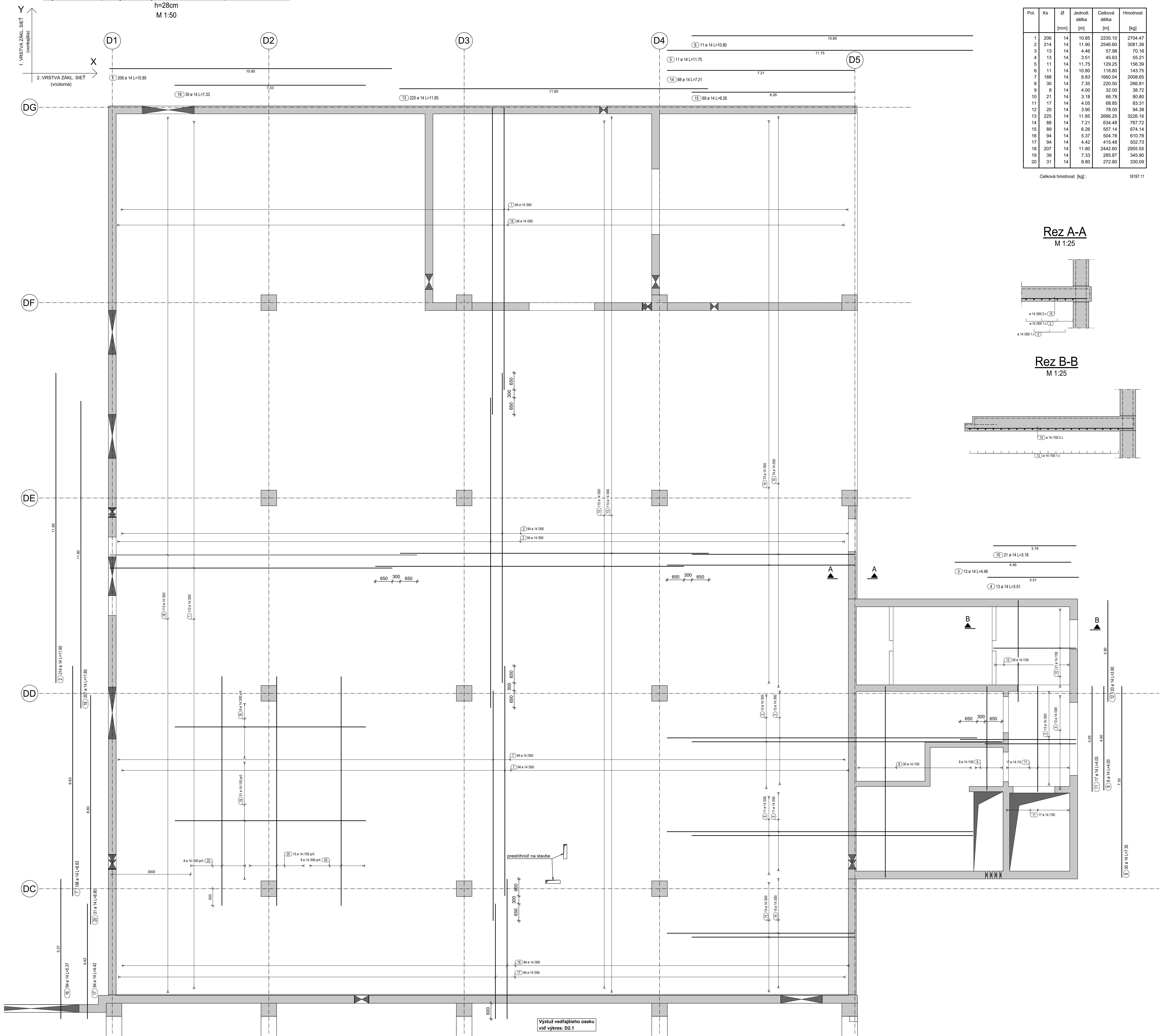


Výstuž stropnej dosky nad 1.NP - spodná vrstva

h=28cm
M 1:50

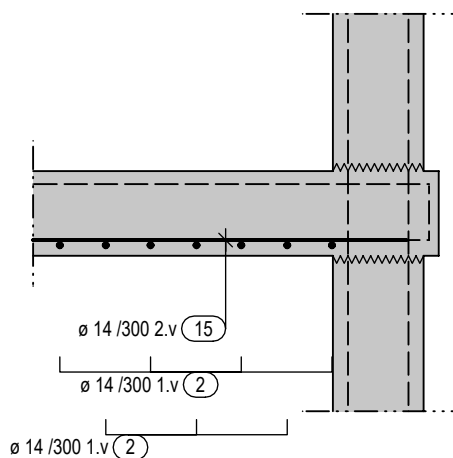


Výkaz výstuže

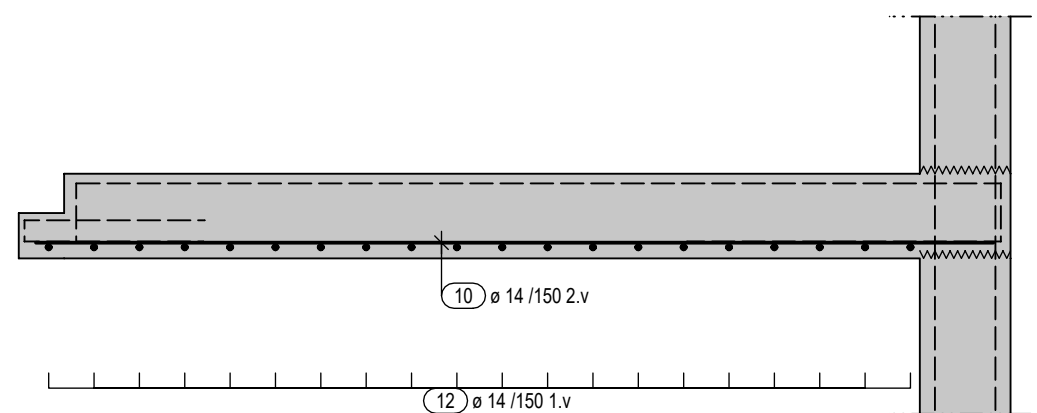
Pol.	Ks	Ø	Jednotl. dĺžka	Celková dĺžka	Hmotnosť
		[mm]	[m]	[m]	[kg]
1	206	14	10.85	2235.10	2704.47
2	214	14	11.90	2546.60	3081.39
3	13	14	4.46	57.98	70.16
4	13	14	3.51	43.63	55.21
5	11	14	11.75	129.25	156.39
6	11	14	10.80	118.80	143.75
7	188	14	8.63	1660.04	2008.65
8	30	14	7.35	220.50	266.81
9	8	14	4.00	32.00	38.72
10	21	14	3.18	66.78	80.80
11	17	14	4.05	68.85	83.31
12	20	14	3.90	78.00	94.38
13	225	14	11.85	2666.25	3226.16
14	88	14	7.21	634.48	767.72
15	89	14	6.26	557.14	674.14
16	94	14	5.37	504.78	610.78
17	94	14	4.42	415.48	502.73
18	207	14	11.80	2442.60	2955.55
19	39	14	7.33	285.87	345.90
20	31	14	8.80	272.80	330.09

Celková hmotnosť [kg] : 18197.11

Rez A-A
M 1:25

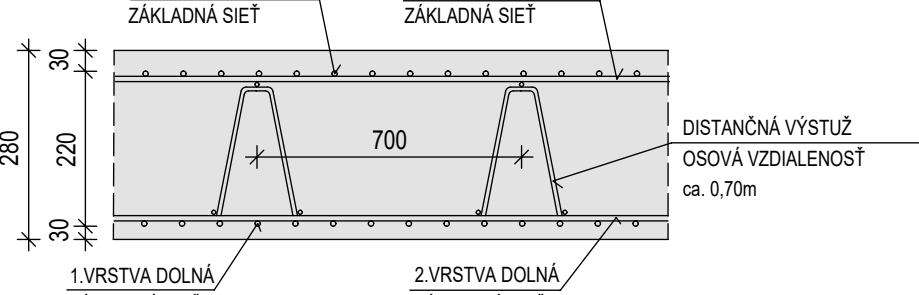


Rez B-B
M 1:25

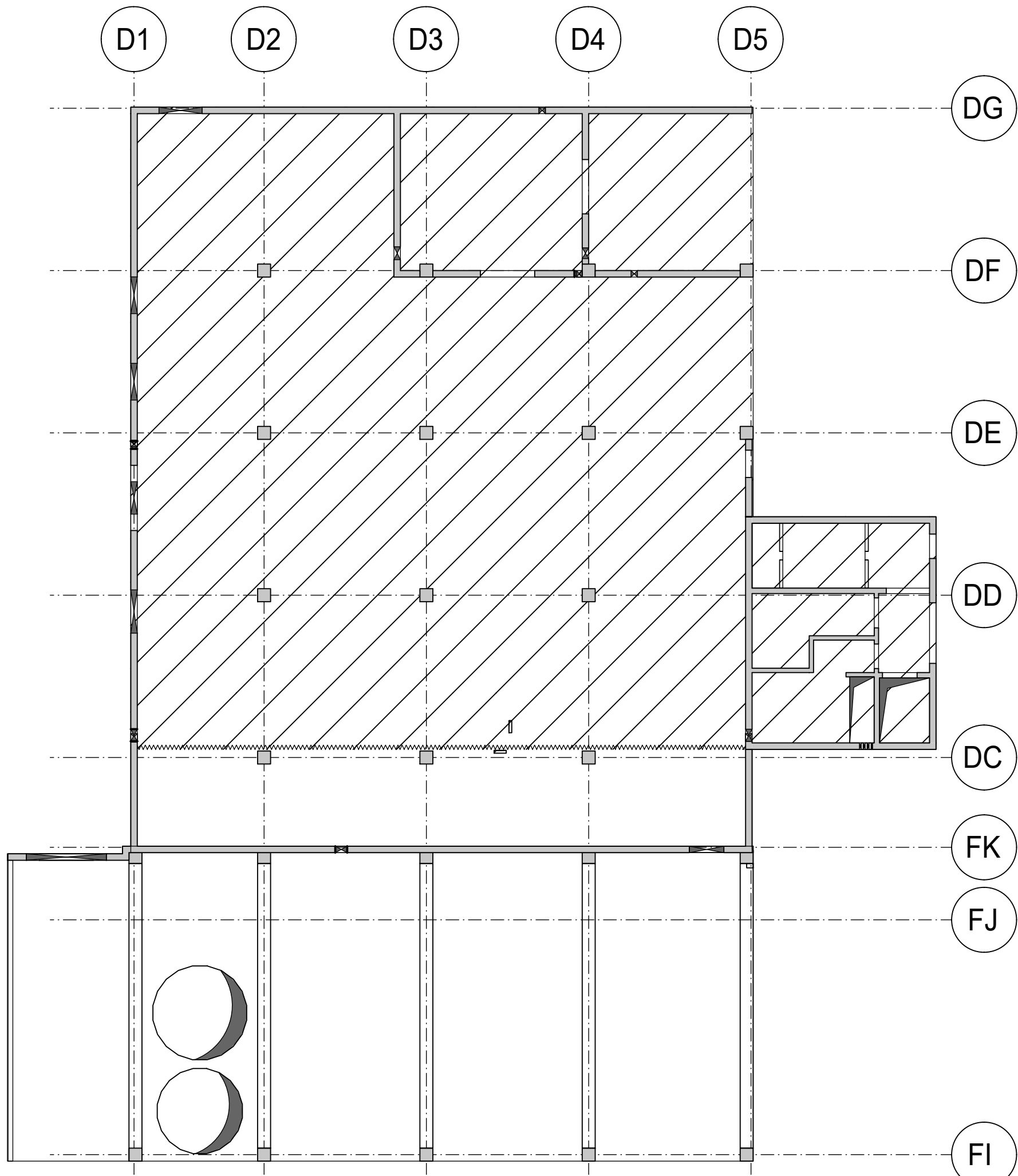


3.18	21 ø 14 L=3.18
4.46	13 ø 14 L=4.46
3.51	13 ø 14 L=3.51

TYPICKÝ REZ
PRAVIDELNÝ DETAIL PRE DESKU
ZÁKLADNÁ VÝSTUŽ, PRÍLOŽKY, DISTANČNÁ VÝSTUŽ



Prehľad
M 1:200



POZNÁMKY

VÝSTUŽ V SUSEDNÝCH REZOCH VZÁJOMNE RIADNE NASTYKOVAŤ PODĽA POŽIADAVKOV !!!

- TVAR A POLOHU VÝSTUŽE JE NUTNÉ UPRAVIŤ PODĽA TVARU DEBENIA (SKRÁTIŤ, POSUNÚŤ, NATAČOŤ)
- UVEDENÉ DĹŽKY VÝSTUŽE SÚ VZTAHUNÉ K VONKAŠNEMU LÍCU PRUTU
- POLOMERY OBLÚKOV SÚ POLOMERY OHYBACÍCH TRŇOV
- NEZNACENÉ POLOMERY SÚ 1/2 D_{pr} (TAB. 8.1)
- NEZNACENÉ UHLÝ SÚ 45°, 90° resp. 180°
- CELKOVÉ DĹŽKY VLOŽIEK SÚ STRIŽNÉ DĹŽKY

NAVRHNUTÉ PODĽA SKUPINY NORIEM ČSN EN

- TRIEDA ZHOTOVOVANIA 3 PODĽA ČSN EN 13 670
- TOLERANČNÁ TRIEDA 1 PODĽA ČSN EN 13 670
- TRIEDA OŠETROVANIA 2

BETÓN
C30/37- XC1 (CZ, F.1) - CL 0,40 - D_{max} 16 - S3

KRYTIE:

SPODNÝ LÍC STROPU c_{nom} = 30 mm
HORNÝ LÍC STROPU c_{nom} = 30 mm
BOČNÝ LÍC STROPU c_{nom} = 30 mm

- MAX. VODNÝ SÚČINITEĽ 0.5
- MODUL PRUŽNOSTI 33.0 GPa
- POŽIADAVKY NA OŠETROVANIE MLADÉHO BETÓNU: PODĽA ČSN EN 206
- ODSTŮKOVANIE PRI 65% PRUŽNOSTI
- SMÝKOVÁ VÝSTUŽ PRE STĽPY UMIESŤNÍŤ PO ULOŽENÍ HORNEJ VÝSTUŽE STROPU
- ĎALŠIE INFORMÁCIE VID SPECIFIKÁCIU BETÓNOVEJ ZMESI

OCEĽ B500B

- HORNÁ VÝSTUŽ JE KLADENÁ NA DISTANČNÉ HADY

PRED ZHOTOVENÍM VŠETKY ROZMERY OVERIŤ NA STAVBE

0,000 = 206,50 m n. m., NNN

PREDMET	DIPLOMOVÁ PRÁCA		
VYPRACOVAL	BO. ROMAN LEHOTÁK	KRUH: C2KSS1	
KONTROLOVAL	ING. JÁN PERLA		
MIESTO STAVBY	MECHERNICH-OBERGARTENZ, ZIEGELFELD 16		
NAZOV STAVBY	NEUBAU EINES MOLKEREIBETRIEBES		
STAVEBNÝ OBJEKT	BT-D	FORMÁT	18 x A4
ČASŤ	STROPNÁ DOSKA NAD 1 NP - B501	DÁTUM	28.05.2021
OBSAH:		STUPEŇ PD	DPS
		MIERKA:	Č. VÝKRESU:
		1:50, 1:25	D.1.1
VÝKRES VÝSTUŽE - SPODNÁ VRSTVA			